

The Siemens logo is displayed in a white rectangular box in the top left corner. The word "SIEMENS" is written in a bold, teal, sans-serif font.

SIEMENS

Myčky nádobí

podzim 2020

Jan Herian | 2020_09

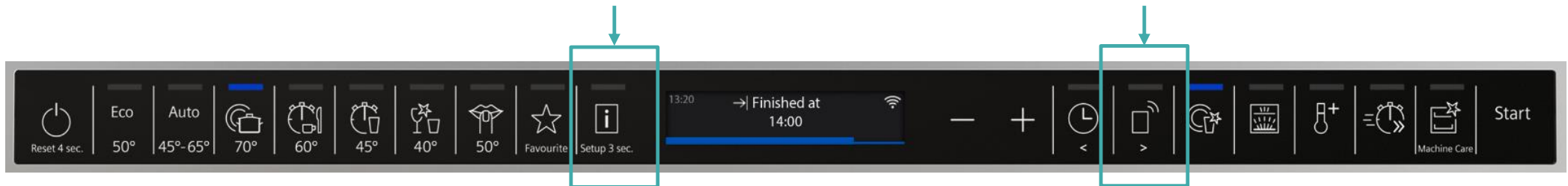
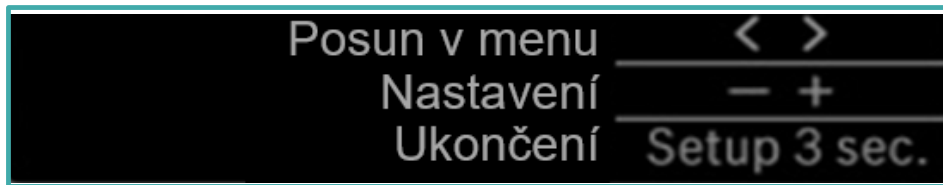
Siemens Home Appliances

Volně stojící myčky nádobí iQ700

SIEMENS



iQ 700 | Detail ovládacího panelu



- Barevný TFT displej (kompatibilní s řadou trub iQ700)
- **Info** tlačítko
 - Vstup do základního menu (stisk 3 vteřiny)
 - Zobrazení informací o programech a přídatných funkcích
- **Home Connect** tlačítko má 2 funkce:
 - Spuštění párování spotřebiče s aplikací Home Connect
 - Aktivace a deaktivace dálkového ovládnání spotřebiče

Volně stojící myčky nádobí iQ500 I iQ300



Vestavné myčky nádobí

iQ500

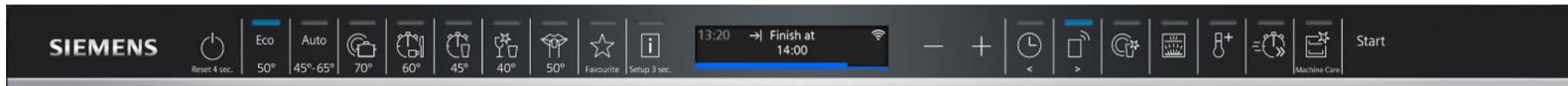


iQ300



Plně integrovatelné myčky nádobí

iQ700



iQ500



iQ300



iQ100



Myčky nádobí | Hlavní funkce

SIEMENS



Myčky nádobí | brilliantShine System*



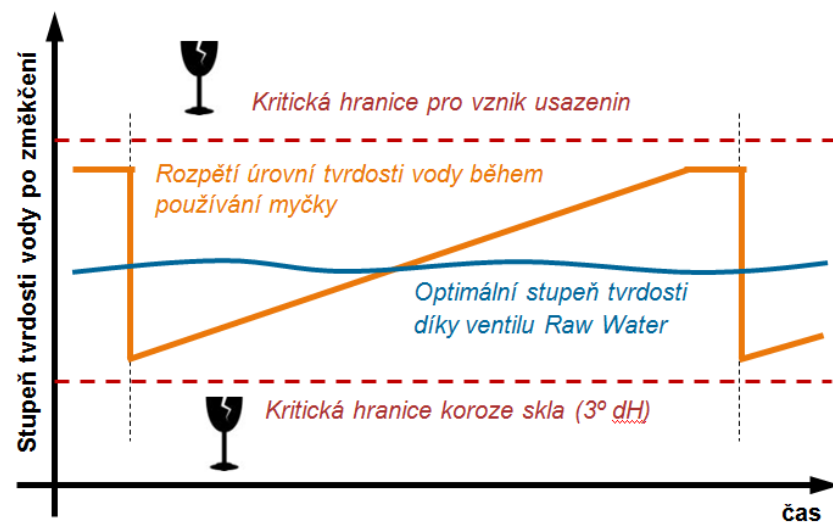
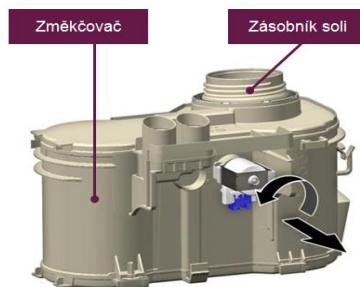
brilliantShine System

- Několikanásobný systém ochrany skla
 - Raw Water ventil
 - Speciální program brilliantShine 40 °C
 - Funkce Shine & Dry
-
- Nově k dispozici i u vybraných modelů šíře 45 cm

Průzračné sklo a vysoký lesk porcelánu při šetrném mytí.

**dle modelu*

Myčky nádobí | brilliantShine System*



Raw Water ventil

- Při každém mytí dopouští vodu z řádu do již změkčené vody, a tím stále reguluje optimální úroveň tvrdosti
- Tvrdost vody se neustále udržuje **nad hranicí 3° dH**, která je kritická pro vznik koroze skla
- Změkčovač vody a Raw Water ventil je funkční po celou dobu životnosti myčky
- Nově k dispozici i u vybraných modelů šíře 45 cm

*dle modelu

Myčky nádobí | brilliantShine System*



brilliantShine 40 °C

- Šetrné mytí při nízké teplotě
- Kratší čas hlavní mycí fáze
- Přidaný cyklus oplachování ve střední části hlavní mycí fáze pro důkladné vyplavení všech detergentů
- Délka programu: **90 minut**

Výsledek: lesklé skleničky ze kterých budete mít dlouho radost

**dle modelu*

Myčky nádobí | brilliantShine System*



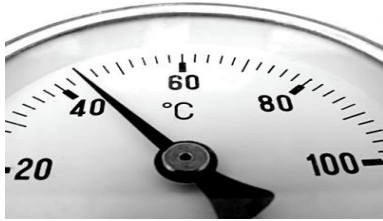
Funkce Shine & Dry

- Myčky s technologií sušení **Zeolith**
- Větší množství vody
- Delší čas šetrného sušení

Zářivé výsledky mytí pouhým stiskem jednoho tlačítka.

**dle modelu*

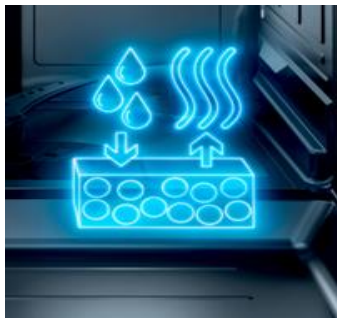
Myčky nádobí I varioSpeed+



varioSpeed+

- Až 3x kratší doba programu při zachování perfektního výsledku mytí i sušení
- Aktivace je možná kdykoliv během celého mycího cyklu (kromě sušící fáze)
- Okamžitá indikace kratšího času na displeji
- Zkrácení délky program u způsobí vyšší spotřebu vody a energie

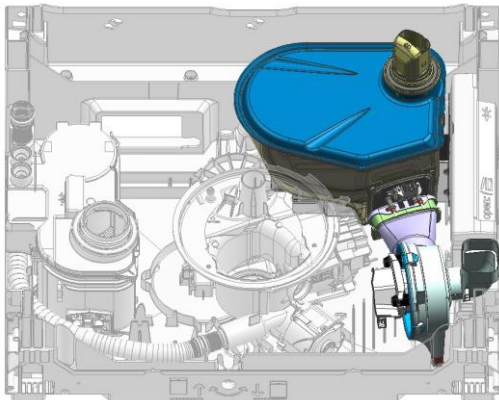
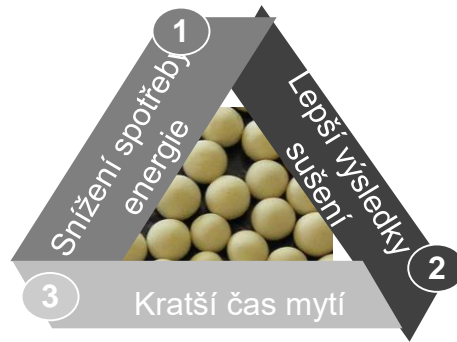
Myčky nádobí | Technologie sušení Zeolith*



- **Vysoce účinné a zároveň úsporné sušení pomocí přírodního minerálu Zeolith**
- Zásobník vydrží po celou dobu životnosti myčky
- Minerál není třeba nikdy vyměňovat ani doplňovat
- Minerál se po každém mycím cyklu regeneruje
- Eco program: spotřeba energie **pouze 0,73 kWh**

**dle modelu*

Myčky nádobí | Technologie sušení Zeolith*

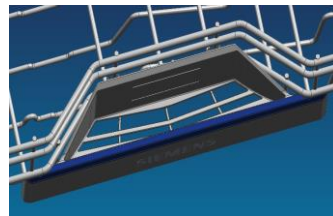


Princip technologie sušení Zeolith

- Vlhký vzduch se odvádí výstupem v pravé boční stěně
- Zásobník minerálu Zeolith absorbuje vlhkost a díky transformaci energie se ohřívá
- Horký vzduch se pomocí krytky rovnoměrně distribuuje zpět do celého prostoru myčky
- Perfektní výsledky pro všechny druhy nádobí včetně skla, keramiky nebo plastů

*dle modelu

Myčky nádobí | Dávkovací asistent®



Dávkovací asistent®

- Integrovaný v madle horního koše
- Tableta vypadne přímo do upraveného prostoru
- Přímé sprchování tryskou horního ramene
- Dokonalé rozpuštění a využití všech složek tablety

Myčky nádobí | Hlavní mycí programy*



Intenzivní 70 °C

- Mytí hrnců, pánví a nechoulostivého nádobí
- Odstraní silně zapečené nebo zaschlé zbytky jídla
- Odstraní zbytky jídla obsahující škrob nebo bílkoviny



Auto

auto 45 °C - 60 °C

45°-65°

- Teplota mytí je optimalizovaná senzorem podle stupně zašpinění nádobí
- Mytí smíšeného nádobí a příborů
- Určený pro lehce zaschlé zbytky běžných jídel

**dle modelu*

Myčky nádobí | Hlavní mycí programy*



Krátký program 60 °C

- Mytí smíšeného nádobí a příborů
- Určený pro lehce zaschlé zbytky běžných jídel
- Délka programu: **89 minut**



Hodinový 65 °C

- Rychlý program s dobrým výsledkem sušení
- Určený pro běžně zašpiněné nádobí
- Délka programu: **60 minut**

**dle modelu*

Myčky nádobí | Speciální mycí programy*



45°

Rychlý 45 °C

- Mytí tepelně choulostivého nádobí (např. plasty) a sklenic
- Odstranění málo ulpívajících, čerstvých zbytků jídel
- Mytí **45 °C** / leštění **50 °C**



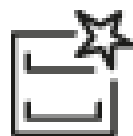
50°

Tichý program 50 °C

- Upravený program Eco 50 °C s nižším tlakem ostřikování
- Bez zvukové signalizace a **nižší** hlučnost mytí o **2 až 3 dB(A)**
- Délka programu: **240 minut**

**dle modelu*

Myčky nádobí | Příkladné funkce



Machine Care*

- Pohodlná údržba s připomínkovou funkcí
- Dokonalé odstranění usazenin a tukových nečistot uvnitř myčky
- Připomínka údržby **po každých 30 mycích cyklech**
- **Současné** použití speciálního čistícího a odvápnovacího prostředku a běžného mycího prostředku
- Délka programu: **130 minut** při maximální teplotě **72 °C**

**dle modelu*

Myčky nádobí | emotionLight

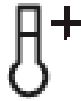


emotionLight*

- Komfortní vnitřní osvětlení myčky
- Charakteristické **modré** podsvícení
- Vnitřní osvětlení se při otevřených dvířkách spotřebiče zapne automaticky.
- Při otevřených dvířkách spotřebiče se vnitřní osvětlení vypne po 15 minutách.

**dle modelu*

Myčky nádobí | Speciální funkce*



HygienaPlus

- Oplachovací fáze při teplotě vyšší než 70 °C po dobu cca 10 minut
- Odstranění 99,99 % všech bakterií a mikrobů
- Ideální pro kojenecké nádobí nebo krájecí prkénka



Intenzivní spodní zóna*

- Ideální pro silně zašpiněné s připečenými zbytky jídla
- Vyšší ostřikovací tlak ve spodním koši (**cca o 20 %**)
- Mírně zvýšená teplota vody

*dle modelu

Myčky nádobí | autoOpen Dry



autoOpen Dry

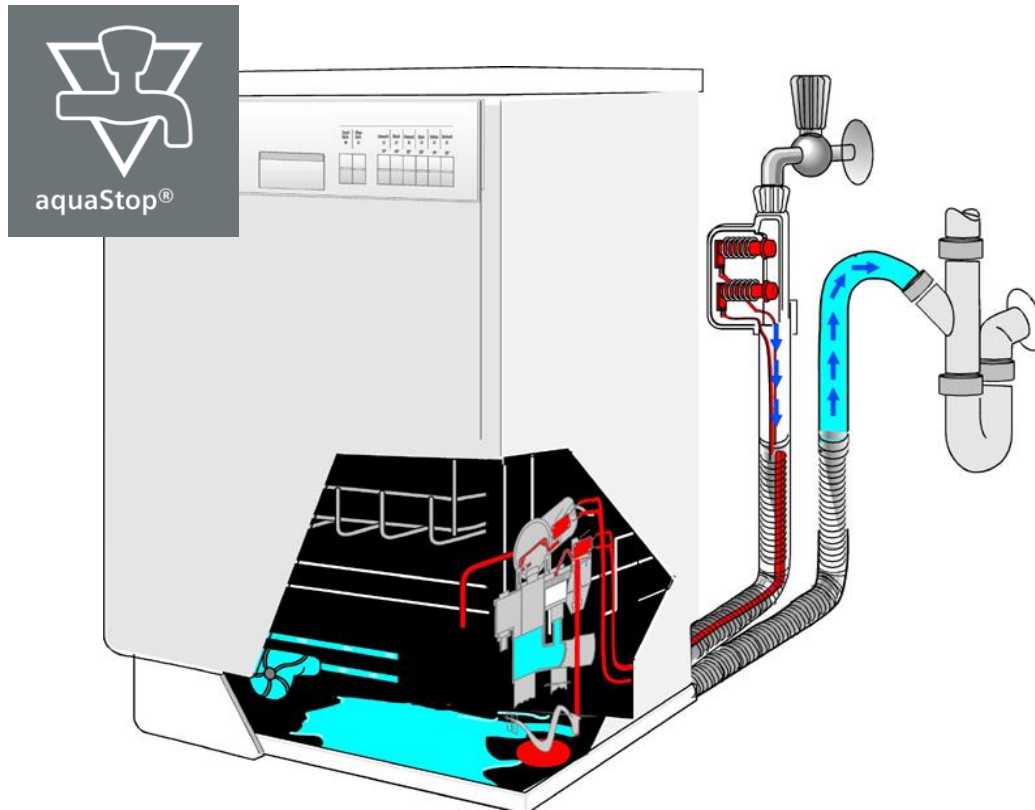
- Automatické otevření dveří po ukončení mycího programu
- Dveře se otevírají na konci sušící fáze (cca 5 min. před ukončením programu)
- Otevření dvířek lze aktivovat **pouze před** spuštěním programu
- Aktivace automatického otevření dvířek prodlužuje délku mycího programu
- Doba prodloužení se liší dle programu (např. program auto 45 °C - 65 °C se prodlužuje cca o 15 minut)

Myčky nádobí | Home Connect



- **Multi Control Panel:** ovládání pomocí chytrého telefonu nebo tabletu
- Základní nastavení, výběr a časování programů
- Počítadlo mycích tablet
- **Silence on demand:** snížení hlučnosti po dobu „aktivní pauzy“ (30 minut)
- **Easy Start:** nastavení pracovních cyklů přesně podle požadavků uživatele
- **Zasílání notifikačních zpráv**
 - Info o stavu a konci programu, stav soli a leštidla
- **Dálková servisní diagnostika**
- **Interaktivní manuál**

Myčky nádobí I aquaStop®

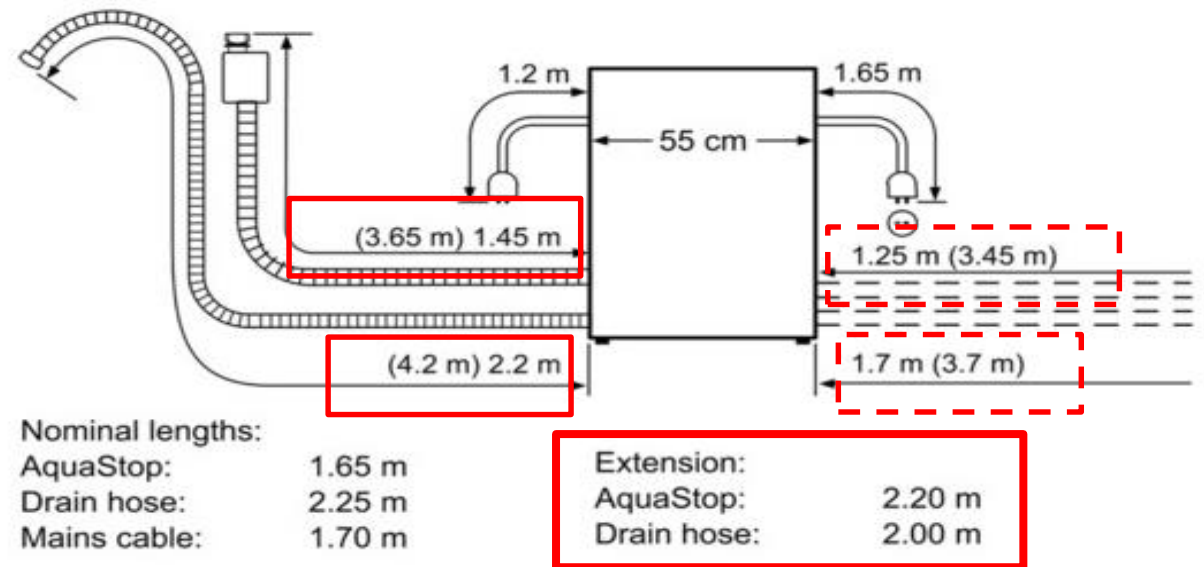


aquaStop®

- **100% ochrana** proti úniku vody
- **24 hodin / 7 dnů** v týdnu
- Elektromagnetický ventil, tlaková dvojitá hadice a spodní vana s plovákovým spínačem
- Montáž přívodního ventilu v rozsahu 360°
- Siemens garantuje likvidaci škod způsobených únikem vody po celou dobu životnosti myčky

Myčky nádobí I aquaStop®

- Originální příslušenství garantuje a přebírá veškeré záruky technologie AquaStop
- SZ72010 sada prodloužení přívodní hadice (délka 2,2 m) a odpadní hadice (délka 1,95 m)



Vestavné myčky nádobí | Zobrazení průběhu mytí*



timeLight

- Zobrazení zbytkového času a fáze mytí
- Umístění: **130 mm** od levé strany myčky

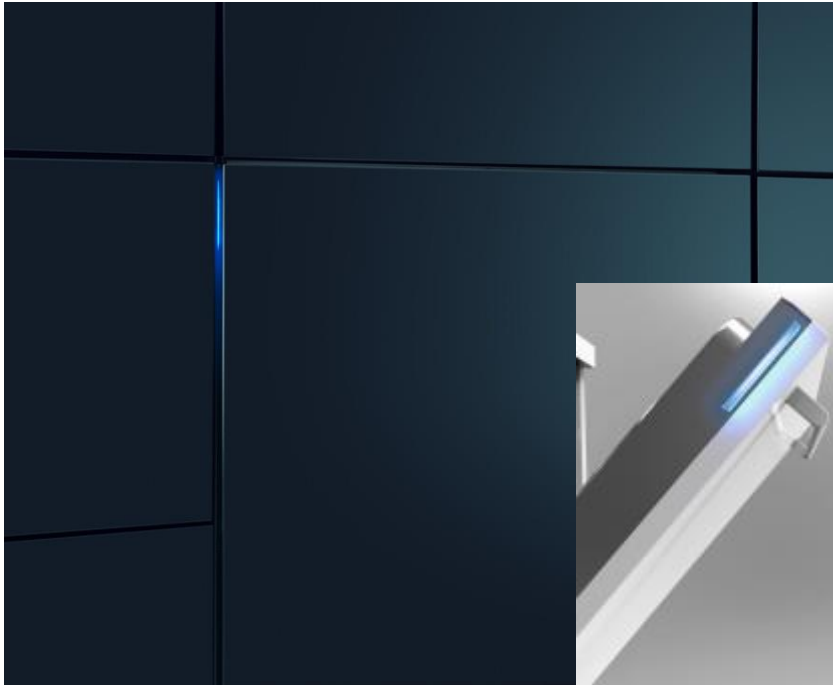


infoLight

- **Modrý** světelný bod indikuje průběh programu
- Umístění: **22 mm** od pravé strany myčky

**dle modelu*

Vestavné myčky nádobí | Zobrazení průběhu mytí

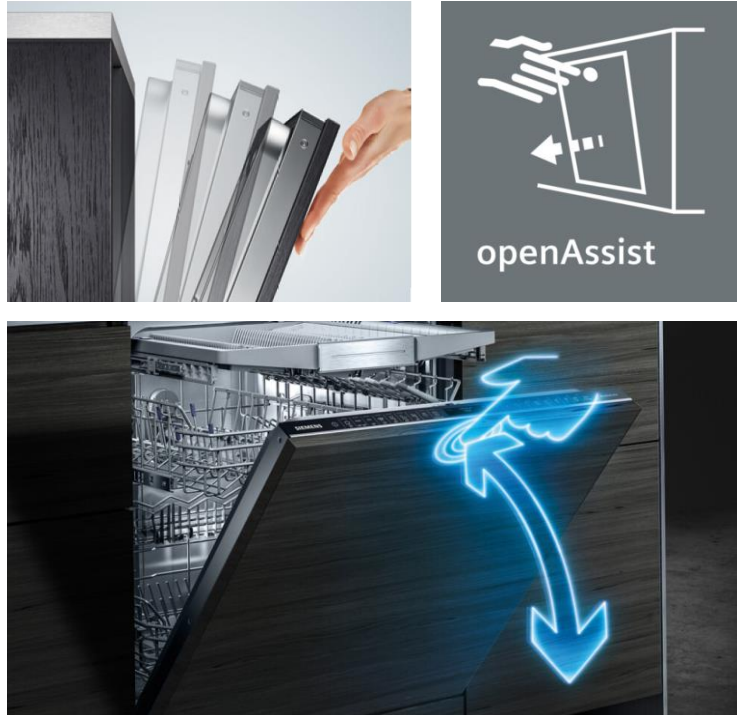


sideLight*

- **Modré LED** podsvícení signalizuje provoz myčky
- Viditelné ve svislé nábytkové spáře v levé horní části myčky
- **Pouze** pro myčky s Vario panty
- Ideální v případě vyšší instalace myčky

**dle modelu*

Vestavné myčky nádobí | openAssist

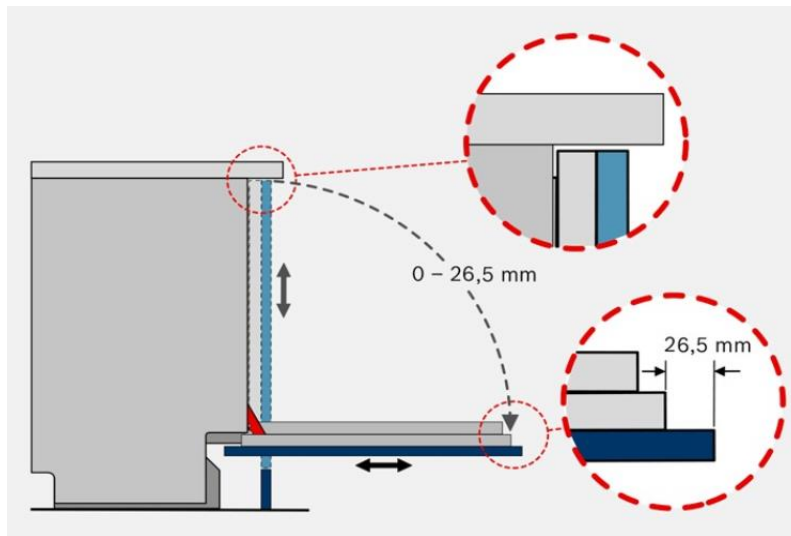
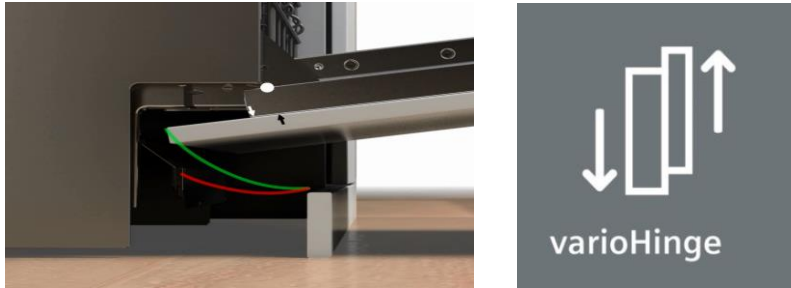


openAssist*

- Ideální řešení do designově čistých kuchyní bez úchytek
- Otevření myčky lehkým zatlačením na dvířka
- Dětská pojistka (**2x stisk dvířek**): eliminace nechtěného otevření dvířek
- Dvířka se otevírají v rozsahu **cca 10°**

**dle modelu*

Vestavné myčky nádobí I vario panty



vario panty umožňují posunout dvířka nábytku po dvířkách myčky. Nedochází tak ke kolizi spodní hrany dvířek se soklem.

Možnosti použití:

- V případě nízkých soklů: **od 50 mm**
- Při instalaci do výšky (zachování průběžné nábytkové spáry)
- V případě silných dekoračních panelů (**>24 mm**)

Panty Vario jsou pevnou součástí myčky a nelze je objednat jako zvláštní příslušenství.

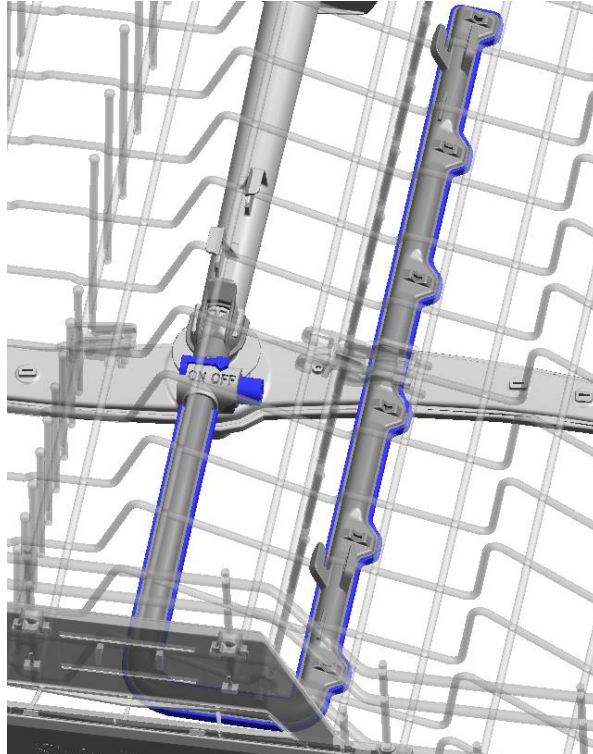
**dle modelu*

Koše flexComfort Pro Příborová zásuvka varioDrawer Pro

SIEMENS



Koše flexComfort Pro I glassZone



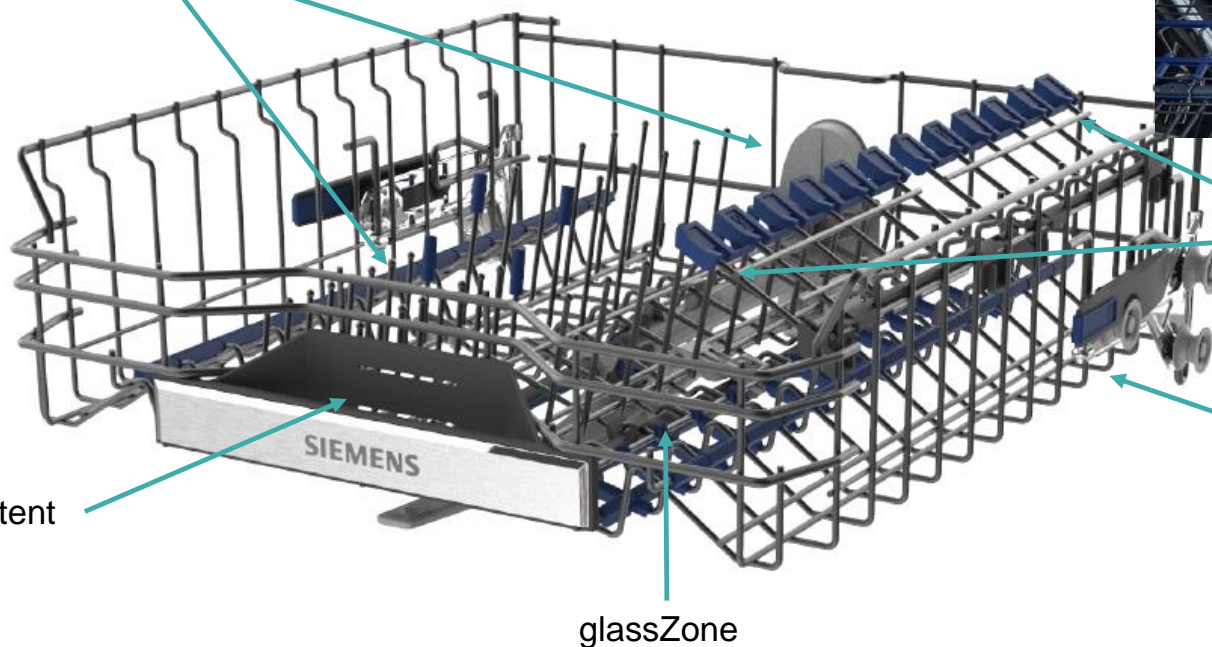
glassZone*

- Šetrné a důkladné čištění i při nižších teplotách bez zvýšené dávky detergentu
- 6 trysek na pravé straně horního koše
- Nepřetržité oplachování jemně rozstříkovaným proudem vody
- Manuální aktivace přepínačem ON/OFF v horním koši

**dle modelu*

Horní koš flexComfort Pro

Silikonový potah trnů
zabraňuje posunutí sklenic



Dělené boční sklopné
příhrádky na hrnečky
od espressa nebo opření
sklenic na vysoké noze

rackMatic:
3 úrovně nastavení
výšky horního koše

Dávkovací asistent

glassZone

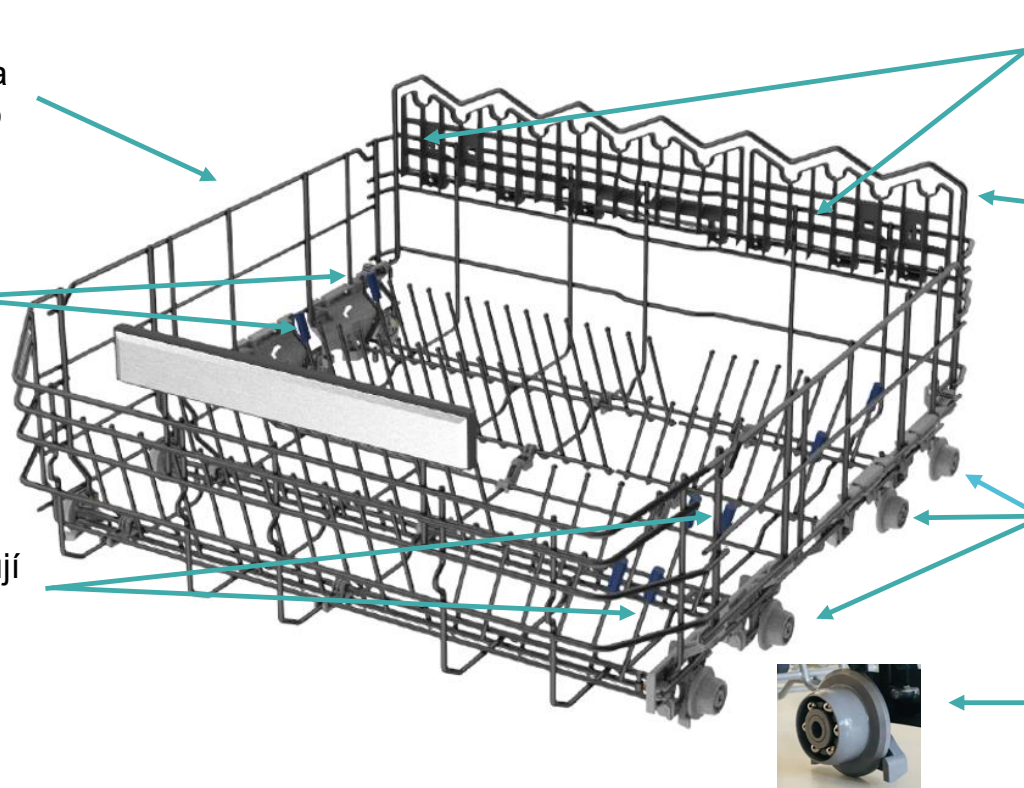
Spodní koš flexComfort Pro

Vysoké bočnice pro snadné a bezpečné umístění vysokého nádobí

Dvě polohovatelné zadní řady trnů

Dvě přední řady trnů umožňují zvětšení rozestupu mezi trny

Všechny řady trnů lze sklopit



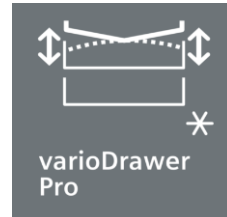
Dělené sklopné přihrádky pro hrnečky na presso nebo sklenice na vysoké noze

Sklopná opěrka pro sklenice na vysoké noze (umístění **až 12 sklenic**)

Ložisková kolečka zajišťují plynulý a jemný posun koše

Zarážka zamezuje úplnému vysunutí koše ze správné pozice

Myčky nádobí I příborová zásuvka varioDrawer Pro



Příborová zásuvka varioDrawer Pro

- Snížení postranních ploch pro vyšší kusy jako hrnečky na espresso nebo naběračky
- Zvětšení rozestupů trnů pro silnější příbory nebo porcovací nože



*dle modelu

Myčky nádobí | Třetí koš pro malé nádobí



Pouze jako zvláštní příslušenství SZ36RB04 pro vybrané modely myček

- **Až o 25 %** větší prostor pro příslušenství a malé nádobí
- Díky šikmé pozici nezůstává v nádobí voda
- Nádobí se nepřevrací
- Pravá posuvná část umožňuje umístění vysokých sklenic do **horního** koše
- V případě umístění třetího mycího koše jsou v horním koši možné pouze **dvě** výškové polohy (RackMatic)

**dle modelu k dispozici od 01/2020*

Myčky nádobí I Třetí koš pro malé nádoby*

Zvláštní příslušenství HZ00000



*dle modelu k dispozici od 01/2020

Myčky nádobí šíře 45 cm | technologie mytí duoPower



duoPower

- Dvě nezávislá ostříkovací ramena pod horním mycím košem
- Optimální rozdělení vody do všech rohů v myčce
- Zaručení dokonalého výsledku mytí

Myčky nádobí šíře 45 cm

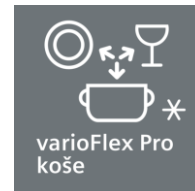
Příborová zásuvka varioDrawer Pro a koše varioFlex Pro

SIEMENS



Příborová zásuvka varioDrawer Pro

- Snížení **pravé** postranní plochy pro vyšší kusy jako hrnečky na espresso nebo naběračky
- Zvětšení rozestupů trnů pro silnější příbory nebo porcovací nože



Koše varioFlex Pro

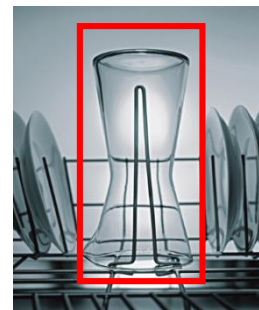
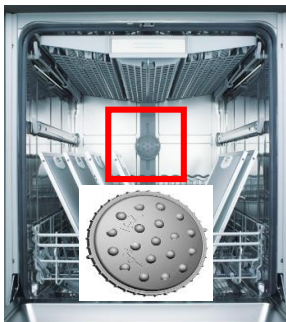
- Všechny řady trnů jsou sklopné
- **Dvě zadní řady trnů ve spodním koši jsou navíc polohovatelné**
- Sklopné přihrádky pro hrnečky na espresso nebo sklenice na vysoké noze (**až 11 sklenic**) v obou mycích koších

**dle modelu*

Myčky nádobí | Zvláštní příslušenství

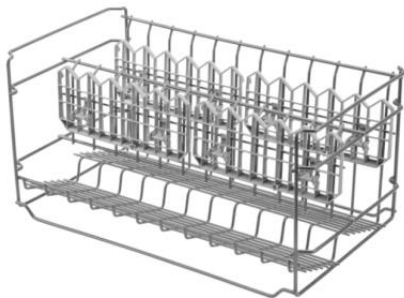
SZ73000 (sada)

- ostříkovací hlava na plechy
- malý koš na příbory
- držák na láhve a vázy
- držák malých předmětů



SZ73640

koš na sklenice (až 12 kusů)



SZ73300 držák na sklenice



SZ73001

kazeta na stříbrné příbory



SZ73010 sklopné panty



Myčky nádobí | Shrnutí



brilliantShine Systém
Průzračně čisté sklo a lesklý porcelán



100% konektivita - Home Connect
Ovládání a kontrola pomocí chytrého telefonu



varioSpeed +
Zkrácení času kdykoliv během mycího cyklu



glassZone v koších flexComfort Pro
Komfortní a bezpečné mytí skla



openAssist a panty vario
Dokonalá vestavba